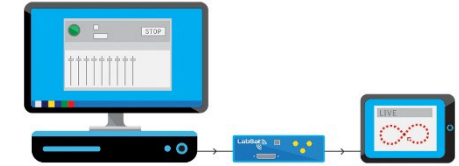




LabSat 3



LabSat 3 Wideband



LabSat Real-Time

星座	GPS L1 Galileo E1 GLONASS G1 北斗 B1	GPS L1、L2、L5; Galileo E1、E5a/b、E6; GLONASS L1、L2、L3; 北斗 B1、B2、B3; QZSS L1、L2、L5; NavIC L5 & S-Band; In-band SBAS  较高和较低 L 波段的更多信号可使用内部网络服务器 进行配置。如 Iridium & Sirius XM 无线电频率等订制 要求可申请获取	GPS L1 Galileo E1 GLONASS G1 北斗 B1
RF 通道	1、2 或 3 (视型号而定)	3	2
RF 中心频率	GPS L1 和 Galileo E1 - 1575.420 MHz GLONASS - G1 1602.00 MHz 北斗 B1 - 1561.098 MHz	用户可选	GPS L1 和 Galileo E1 - 1575.420 MHz GLONASS G1 - 1602.00 MHz 北斗 B1 - 1561.098 MHz
带宽	9.66 MHz	10 MHz、30 MHz、56 MHz	16 MHz
量化	1 位、2 位	1 位、2 位、3 位	1 位、2 位
采样频率	16.368 MHz	10.23 MHz、30.69 MHz、58 MHz	16.368 MHz
可拆卸电池	是	是	否
输出信号等级	可调 -73dBm 至 -103dBm	-73 dBm/MHz@0dB 场景回放期间, 内置可变衰减器提供+20 dB 至- 69 dB 的调节范围。	固定 -83dBm 能在模拟期间改变所有或单颗卫星的 C/No 级别
基准晶振	精度 (ppm) TCXO $\pm 2.5$ ; OCXO $\pm 0.3$  老化 (ppm/年) TCXO $\pm 1$ ; OCXO $\pm 0.3$  稳定性 (ppm/°C) TCXO $\pm 0.05$ ; OCXO $\pm 0.05$	温度稳定性 (ppm) TCXO $\pm 0.05$ ; OCXO $\pm 0.05$  频率稳定性 (首年 ppm) TCXO $\pm 1$ ; OCXO $\pm 0.3$	温度稳定性 (ppm) TCXO $\pm 0.05$ ; OCXO $\pm 0.01$ (选修的)  频率稳定性 (ppm) TCXO $\pm 2.5$ ; OCXO $\pm 0.05$ (选修的)
运行电压	8 - 30 V DC	8 - 30 V DC	8 - 30 V DC
尺寸	167 x 128 x 43 (mm)	167 x 128 x 46 (mm)	170 x 128 x 46 (mm)
重量	含电池 960 g (不含电池 910 g)	1.2 kg	750 g